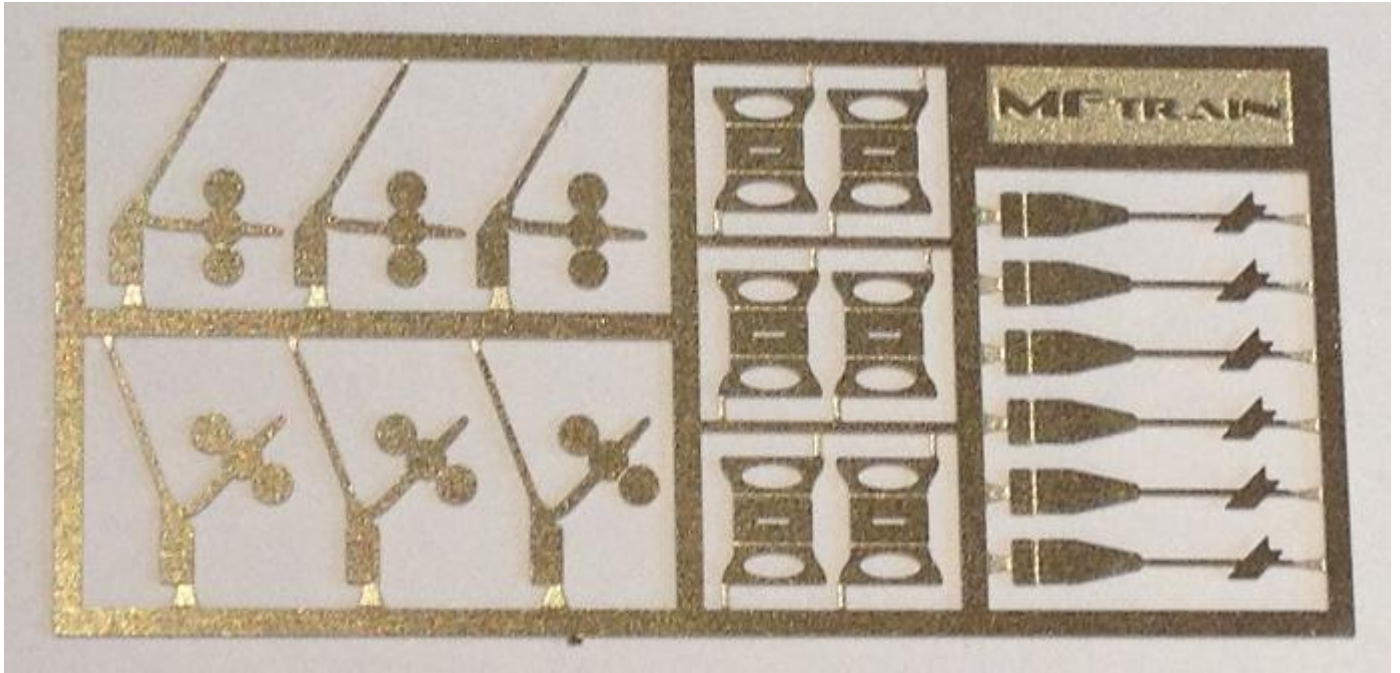
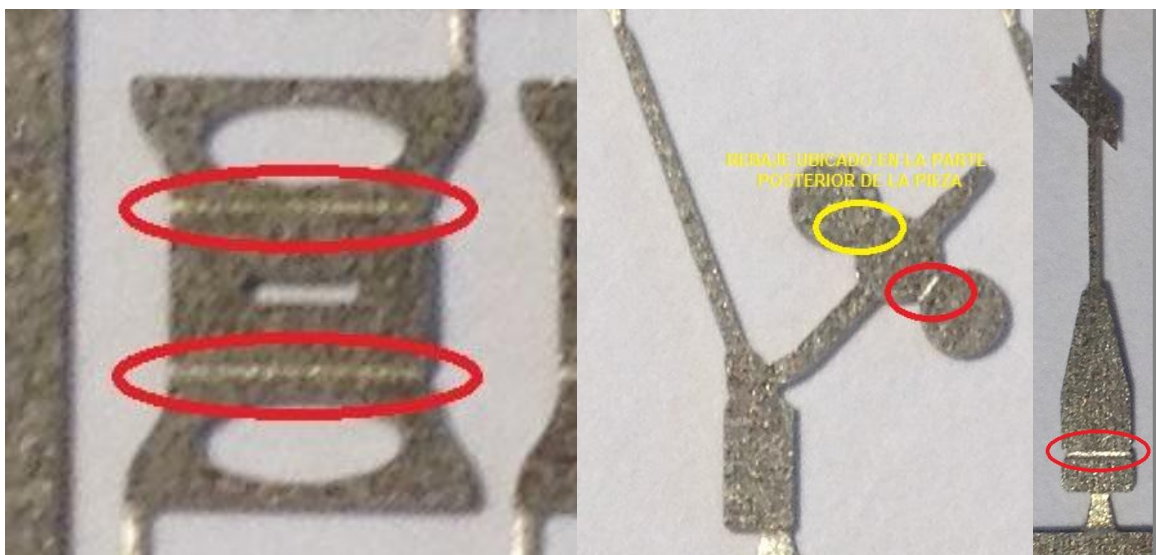


INSTRUCCIONES DE MONTAJE
Ref. N83010 – SET DE 6 MARMITAS PARA DESVIOS

El Kit se presenta en 6 unidades de marmitas completas con señalizador y con 3 unidades de cada en dos posiciones de mando diferentes.



En las siguientes fotos podemos observar unas muescas o rebajes realizados en las piezas, las cuales nos ayudarán a doblar las mismas sin ningún tipo de problema. Tener en cuenta que el rebaje siempre debe quedar por la parte exterior de la pieza una vez doblada.



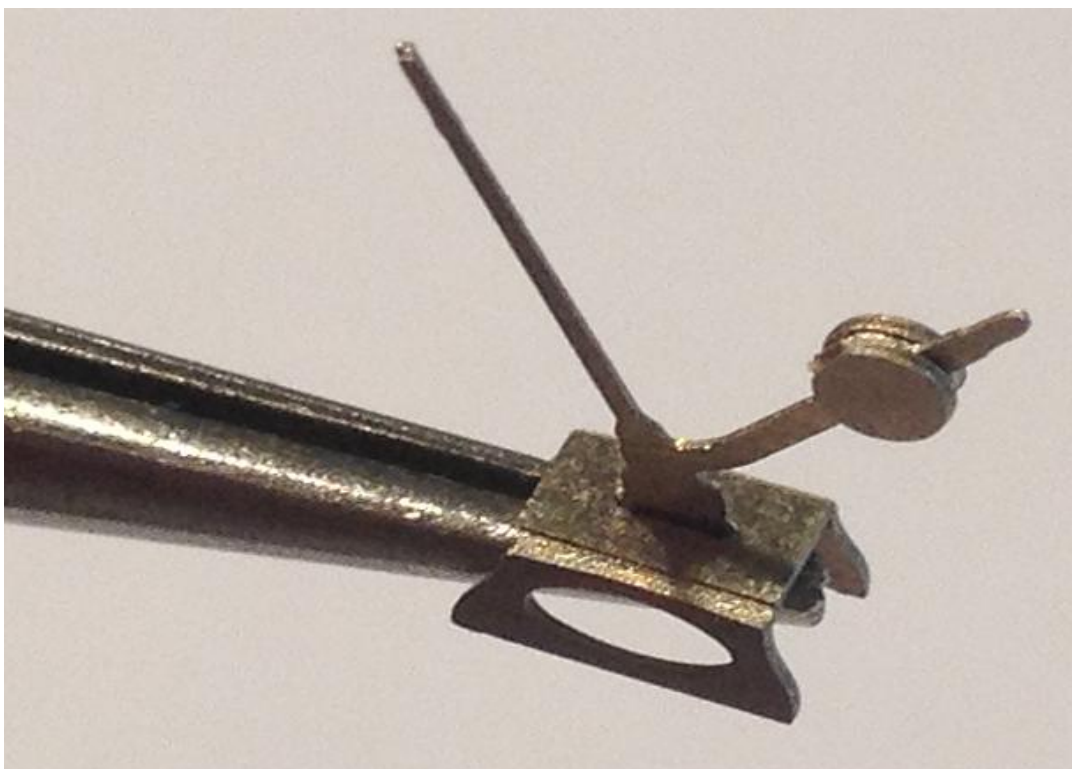
***Rebaje ubicado en la parte posterior de la pieza.**

Una vez dobladas todas las piezas, deben quedar tal y como muestra la siguiente imagen.



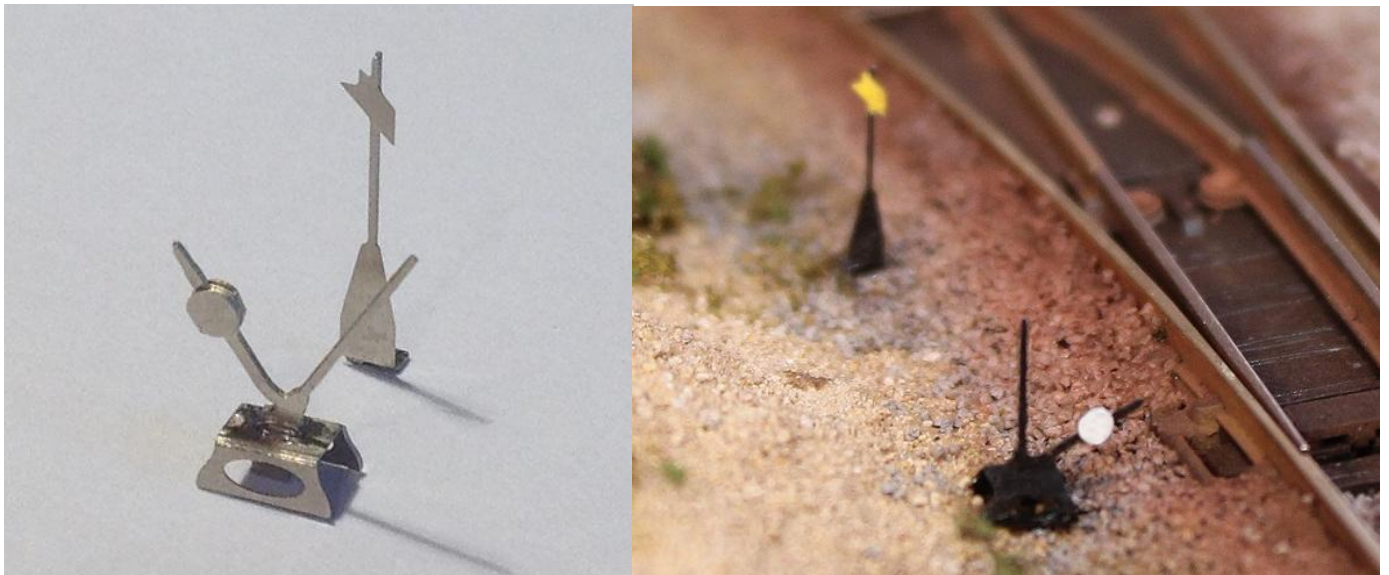
Para unir la base y el mando de la marmita (primera y segunda piezas de la foto anterior), observar que la base dispone de un agujero rectangular o alojamiento en donde debemos encajar la base del mando de la marmita.

Para unir el conjunto de forma sencilla, introduciremos el mando de la marmita dentro del alojamiento de la base y, una vez introducido, lo fijaremos con unas pinzas fijas por la parte inferior.



Una vez realizado este paso, recomendamos fijar el conjunto, bien con una pequeña gota de cianocrilato o, recomendado, con un punto de soldadura. Dado que el material utilizado en el fotograbado es Alpaca, con un soldador de 15 W y un pequeño punto de estaño, conseguiremos que la soldadura sea perfecta.

El resultado final del conjunto será el que vemos a continuación. En la primera imagen se puede observar el conjunto montado y en la segunda imagen, el conjunto montado y pintado, una vez ubicado en la maqueta.



Para dar color al conjunto recomendamos una de las dos siguientes opciones:

OPCION A: Pinta todo el conjunto con un rotulador permanente de color negro de punta fina y, con pinturas decorar la contrapeso de color blanco y la flecha del indicador de color amarillo.

OPCION B: Dar una capa de imprimación al conjunto y posteriormente pintar los detalles blanco y amarillo.

En cualquier caso, recomendamos finalmente dar una pasada de barniz al conjunto.

Deseamos que disfruten de este kit de sencillo montaje y que pueda dar mucha vida y realismo en cuanto a detalle a las zonas de desvíos de nuestras maquetas.