A detailed technical line drawing of a train tank car, showing its cylindrical body, underframe, wheels, and various mechanical components. The drawing is oriented horizontally but appears to be rotated 90 degrees clockwise relative to the page's orientation.

Club
MFTRAIN

Cisternas "Zaes" Vol. 1
Los Trenes de Estireno y Anilina

ÍNDICE

COMPOSICIÓN
RECOMENDADA

2 5 NUEVAS
CISTERNAS "Zaes"
MFTRAIN

13 EL TREN
DE ANILINA

21 EL TREN
DE ESTIRENO

23 EL ESTIRENO

23 CISTERNAS "Zaes"
TREN ESTIRENO

"Zaes" TERQUINSA

"Zaes" TRAMESA
BASTIDOR NEGRO

"Zaes" TRAMESA
BLANCA SIN LOGOS

"Zaes" TRAMESA
GRIS

"Zaes" TRAMESA
VERDE BASTIDOR GRIS

41 AGRADECIMIENTOS

El pasado 5 de mayo de 2023 comenzaba la comercialización de la nueva familia de vagones cisternas tipo "Zaes" de MFTrain. Con estos nuevos modelos se logra ocupar un enorme hueco en la escala N española en el que han sido muy escasas las referencias que han reproducido de forma fidedigna algún modelo español de vagones cisternas a escala 1:160. Éste es un modelo en el que todo el equipo de MFTrain Modelismo Ferroviario ha estado trabajando durante más de cuatro años, desde la búsqueda de información y diseños hasta la llegada de los primeros prototipos.

Con la llegada de nuestras nuevas referencias de cisternas "Zaes" los aficionados pueden por fin disfrutar



de modelos fieles a la realidad que además aportan una mayor variedad en las composiciones que ruedan por las maquetas. El hueco en la escala N de los vagones cisternas de bogies está por fin cubierto.

Las primeras referencias comercializadas son las que centran la atención de este nuevo número 29 de la revista del CLUB MFTrain. Por tanto, nos centraremos en las composiciones de trenes de estireno y de anilina, que son los productos químicos que principalmente han transportado en la realidad las referencias presentadas en el mes de mayo de 2023.

Tren de estireno



4

Tren de anilina



LAS NUEVAS CISTERNAS "Zaes" DE MFTRAIN

Antes de nada, es importante ubicar las referencias comercializadas según el tipo de transporte que realizaban. De este modo, podemos hablar primeramente de la cisterna referencia **N35017**, que es la incluida en los tráficos de trenes de anilina. Imagen superior.

Por otro lado, el set **N71021** y la referencia suelta **N35007** forman parte de lo que sería la composición del tren de estireno. Imágenes inferior.



N35017
Cisterna Zaes Transfes - Tren de Anilina
Época V



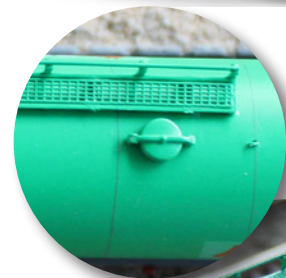
N71021
Set 4 Cisternas Zaes - Tren Estireno
Época V/VI

Más adelante hablaremos en detalle de estos dos trenes, pero antes mostraremos alguna de las características más generales de estas nuevas cisternas "Zaes" de MFTrain a escala 1:160.

- Modelos a escala exacta 1:160 (N).
- Detalles en latón fotografado.
- Tampografía de alta calidad.
- Cinemática y enganche con cajetín NEM.
- Algunas versiones incluyen cartelón exterior de matrícula.
- Pasarelas (única y doble, según versión) realizadas en fotografado y situadas en la parte superior del vagón.
- Bocas de carga también en la parte superior.
- Escalerillas de acceso por el lateral también realizadas en fotografado, así como el balconcillo situado en uno de los dos laterales.

N35007

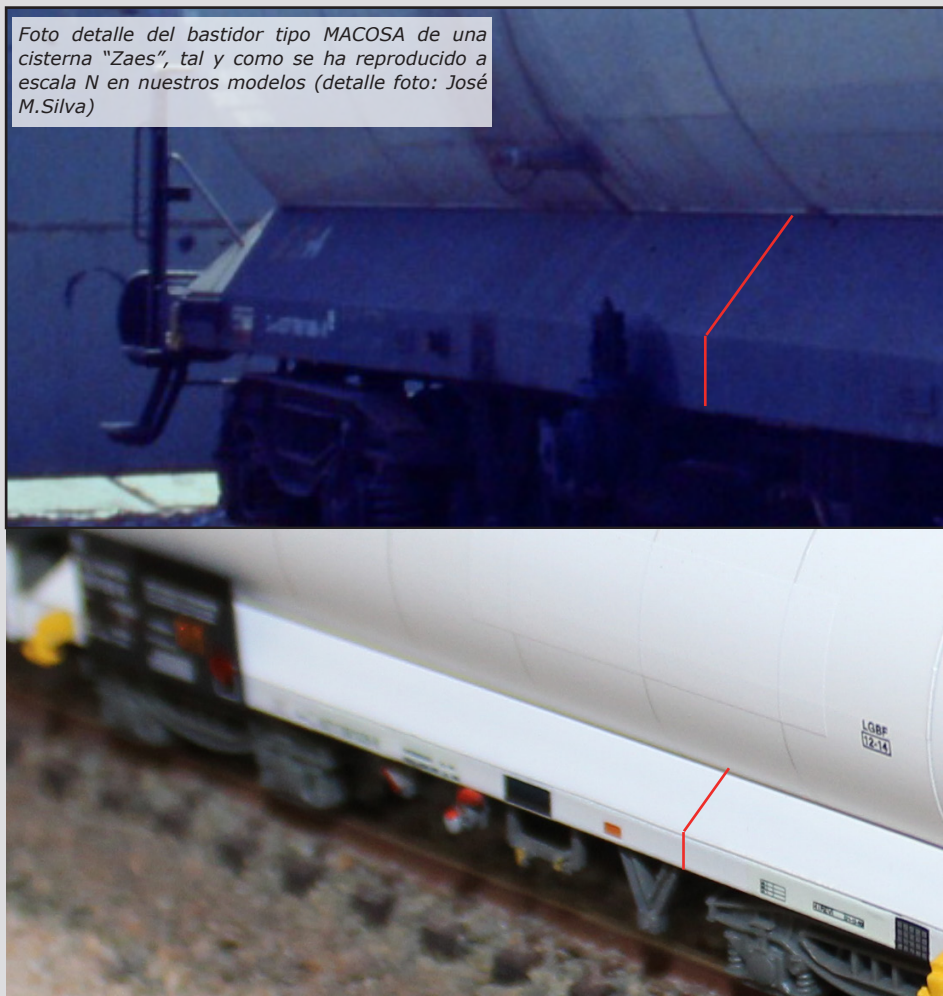
Cisterna Zaes Tramesa
Tren de Estireno
Época V



Hay que destacar que estas cisternas tipo "Zaes" cuentan en la realidad con muchos años a sus espaldas. Algunas de ellas fueron fabricadas en 1971, y otras en los años 1975 y 1976. Por tanto, han sufrido numerosas transformaciones, adaptaciones y cambios de propietario. Pero la familia de las "Zaes" españolas ha sido muy amplia y es importante tener en cuenta que el modelo realizado por MFTrain se basa en las cisternas "Zaes" con bastidor MACOSA. Es decir, estas cisternas fueron fabricadas por esta empresa de construcción de material ferroviario y, aunque muy parecidas a las de otros constructores, se diferencian principalmente en su bastidor.

Este bastidor tiene la característica de tener una caída en plano inclinado desde su unión con la cuba y una bajada lisa, recta. Podemos apreciar este detalle en la fotografía que mostramos a continuación.

Foto detalle del bastidor tipo MACOSA de una cisterna "Zaes", tal y como se ha reproducido a escala N en nuestros modelos (detalle foto: José M.Silva)



Este detalle nos permitirá identificar rápidamente las cisternas tipo "Zaes" de MACOSA.

Hubo otras compañías dedicadas a la fabricación de material ferroviario que construyeron este tipo de cisternas "Zaes" de este tipo. Caso muy llamativo por tener gran similitud con las cisternas de MACOSA es el de la famosa compañía donostiarra "Herederos de Ramón Múgica".



Detalle de la reproducción del bastidor de MACOSA a escala 1:160 en nuestras cisternas (Foto: MFTrain)

8



Foto inferior. Cisterna tipo "Zaes" construida por Herederos de Ramón Múgica (Foto: piotr250 -Fortrenes-)

Como acabamos de comentar, HRM fabricó también un importante lote de cisternas del mismo tipo, pero su bastidor también era muy característico, siendo éste en forma de "H" tumbada o también llamado forma de "viga". Podemos ver este característico bastidor de las cisternas de HRM en la imagen de la página siguiente.



Imagen izq. Detalle del bastidor de una cisterna tipo de "Zaes" construida por Herederos de Ramón Múgica (detalle foto: Jesús M.Pérez de Val)

Imágenes inferiores. A modo comparativo, mostramos aquí la fotos completas de las anteriormente mostradas en detalle. A la izquierda, cisterna fabricada por MACOSA. A la derecha, la de Herederos de Ramón Múgica

Como podemos ver, las cisternas tipo "Zaes" que han circulado por la red española fueron construidas por Herederos de Ramón Múgica y por MACOSA (este último, modelo reproducido a escala 1:160 por MFTrain).



También es importante destacar el hecho de que los moldes de MACOSA fueron también utilizados por CAT para construir cisternas "Zaes" en su fábrica de Villaverde (Madrid).



Cisternas construidas para CAMPASA por CAT en Villaverde con moldes MACOSA (Foto: RENFE)

KL

Lo mismo sucedió en los Talleres de Miravalles, en Alcázar de San Juan.

Tanto las unidades de MACOSA como las de HRM tenían una capacidad en su cuba de 63.500 litros.

El hecho de haber denominado a nuestros modelos como cisternas tipo "Zaes" hace referencia a la nomenclatura UIC que recibieron estas cisternas (normalmente formando parte de las series 788 0 y 788 1 de RENFE).

Imagen superior. Una cisterna con molde MACOSA construida por los Talleres Miravalles en Alcázar de San Juan (Foto: autor desconocido)

Imagen inferior. Detalle del cartelón de una cisterna tipo "Zaes", perteneciente a TRAMESA, que muestra su matrícula UIC. En este caso pertenece a la serie 7881 (Foto: MFTrain)

Hay que matizar que esta nomenclatura "Zaes" pertenece ya a la UIC 5 de 1980. En los años 70 su nomenclatura UIC era "Uahs". En esa UIC 5 de 1980, todas estas cisternas acabaron dentro de las series "Zaes" 788 y "Zas" 785, en ambos casos para las empresas Savesa y Campsa.



El origen de las nuevas referencias de cisternas "Zaes" presentadas por MFTrain corresponde a dos momentos.

Por un lado, las cisternas construidas por MACOSA en 1971 para la empresa SAVESA.

Por otro lado, los lotes que fueron construidos en 1975 para la famosa "Compañía Arrendataria del Monopolio de Petróleos" (CAMPSA). En aquel año 1975, CAMPSA encarga a las empresas Herederos de Ramón Múgica y a MACOSA (Materiales y Construcciones S.A.), la construcción de varios lotes de cisternas dedicadas al transporte de productos derivados del petróleo. Como ya hemos visto, cada una de las empresas constructoras tendría sus características propias dentro de la fabricación de estos vagones. Además, los nuevos modelos "Zaes" de MFTrain reproducen las cisternas que pertenecieron al último lote de construcción de MACOSA que, entre otras características, portaba ya de fábrica el bogie Y-21.



Cisterna construida para SAVESA con bastidor MACOSA (Foto: autor desconocido)

En el caso de las "Zaes" provenientes del lote construido para SAVESA, a las unidades que portaban bogie ORE les fueron sustituidos por otros tipo Y21, como veremos más adelante en este número 29 de la revista del CLUB MFTrain.

Una vez realizadas estas aclaraciones acerca del modelo reproducido en las distintas referencias presentadas en la escala 1:160, pasamos ahora a analizar con más detalle cada una de ellas.

EL TREN DE ANILINA

La referencia **N35017** reproduce una de las cisternas "Zaes" en propiedad de TRANSFESA. En concreto se trata de la cisterna con UIC: **Zaes 83 71 788 0 750-4** y matriculada en RENFE.

Este modelo porta las características letras y logotipo de Transfesa de épocas V y VI en azul y rojo (respectivamente).



Versión real de esta Zaes 83 71 788 0 750-4 de TRANSFESA (Foto: José Luis Mejjomil Rosado)



por MFTrain aunque pertenecientes a otras series y, por tanto, con algunas diferencias entre ellas.

Esta diferencia entre las distintas cisternas de Transfesa para el tráfico de anilina se puede apreciar simplemente viendo una imagen de una composición de este tren.

Foto inferior. Hasta 5 tipos distintos de cisternas dedicadas al tráfico de anilina se pueden observar en esta composición entre Tarragona y Portugal, remolcada por la 269-052. Las cisternas reproducidas en la referencia MFTrain N35017 se sitúan en las posiciones 1ª, 2ª, 3ª, 6ª, 10ª y 11ª (Capçanes, Julio 2008. Foto: Javier López Ortega)

Como se ha comentado con anterioridad, esta cisterna fue construida en origen para CAMPSA en los talleres de MACOSA. En 1998 TRANSFESA adquiere varias de estas cisternas pertenecientes a la serie 788 0 (la 690, 750 y 806) y a la serie 788 1 (040, 042 y 045). Todas ellas matriculadas en RENFE.

TRANSFESA ha utilizado este tipo de cisternas para el transporte de anilina, junto a otras cisternas también tipo "Zaes" parecidas a las reproducidas



Es importante señalar que también se ha dado el caso de trenes de anilina formados únicamente por cisternas "Zaes" como la reproducida en nuestra referencia N35017 y, además, traccionados por una locomotora 333.3 "Prima" de Renfe Mercancías. Lamentablemente no

podemos publicar dicha fotografía ya que su autor no nos ha dado el permiso para hacerlo. Aun así,

incluimos a continuación un dibujo de dicha composición tal y como circuló en noviembre del año 2011.



Tren de Anilina



Locomotora 333.3 "Prima" de Renfe Mercancías con el tren 83251 Vilar Formoso y Tarragona (Noviembre 2011)

Sería interesante señalar que la anilina es un producto químico orgánico peligroso (es muy tóxico y corrosivo) y, por tanto, su transporte por ferrocarril ha de realizarse en vehículos dedicados a este tipo de tráficos, como es el caso de nuestra cisterna "Zaes" de TRANSFESA referencia N35017.

La anilina es un líquido aceitoso e incoloro a temperatura ambiente, pero puede volverse marrón



Anilina (Foto: Getty Images. Fuente: quiminet.com)

cuando se expone al aire debido a la oxidación. De ahí algunas de las manchas marrones que se suelen observar alrededor de las bocas de carga de las cisternas. La anilina se utiliza principalmente como materia prima para la realización de otros productos químicos, como tintes, productos farmacéuticos, productos químicos para la agricultura o para la fabricación de plásticos y de caucho.

En cuanto a los tráficos de anilina por ferrocarril, TRANSFESA aportaba los vagones dedicados al transporte de este producto y RENFE era la encargada de dar la tracción a estas composiciones. El tren solía estar formado por entre 6 y 11 vagones cisterna dedicados únicamente al transporte de este producto químico.

El principal tráfico de anilina en el que se incluían algunas de nuestras “Zaes” se realizaba de forma semanal (aunque con cierta irregularidad) entre la estación de clasificación de Tarragona y la terminal de Estarreja, en Portugal, a través de Vilar Formoso. El número de tren era el 83250 y su inverso el 83251. Este tráfico circuló entre principios de la década del 2000 y finales del 2011. En el primer tramo hasta Medina del Campo la composición era normalmente remolcada por una locomotora eléctrica de RENFE, generalmente alguna Mitsubishi de la serie 269.



Foto superior pág. anterior. Composición de anilina con 6 cisternas de Transfesa de distintas series. La reproducida en nuestra referencia N35017 ocupa las posiciones primera y última tras la Mitsubishi 269-060 (Pradell, Septiembre 2009. Foto: Javier López Ortega)

Foto inferior pág. anterior. La 269-959 es la encargada de llevar el tren de anilina desde Tarragona, en esta ocasión con nuestras "Zaes" en posiciones 1ª, 3ª y 4ª tras la Mitsubishi (García, Febrero 2007. Foto: Javier López Ortega)

Foto inferior. Otra Mitsubishi, en este caso la 269-093 en decoración "Taxitone", lleva el 83250 desde Tarragona Clasificación dirección Portugal, con nuestras cisternas "Zaes" en posiciones 1ª, 2ª y 3ª (Capçanes, Agosto 2008. Foto: Javier López Ortega)

El tren de anilina entre Tarragona Clasificación y Estarreja para por Capçanes con la 269-057-6 al frente y nuestras "Zaes" en posiciones 1ª y 2ª tras la locomotora (Septiembre 2006. Foto: Javier López Ortega)



El cambio a tracción eléctrica se realizaba habitualmente en las estaciones de Medina del Campo o de Valladolid-Campo Grande. Pero en alguna ocasión la tracción se realizaba íntegramente con máquinas diésel. Las encargadas de llevar estos

tráficos hasta la frontera con Portugal eran, normalmente, locomotoras de la serie 333 (tanto original como "primas").



333-085 al frente del tren de anilina pasando por la estación de Pancorbo (Julio 2001. Foto: Jaime Malet)



El tren de anilina también se ha dejado ver en alguna ocasión con locomotoras Traxx de la serie 253 de RENFE.

Foto izq. La Traxx 253-060 se encarga de llevar el 83250 hasta Tarragona. La composición incluye 5 unidades de nuestra cisterna "Zaes" referencia N35017 en las posiciones 1ª, 4ª, 6ª, 7ª y 8ª (Santa María del Invierno, Agosto 2011. Foto: Marcos Maté Luna)

Aunque generalmente la composición estaba formada únicamente por locomotora y cisternas para el tráfico de anilina, en alguna ocasión se ha aprovechado este tráfico para otro tipo de transportes, como es el caso de las siguientes fotografías.

Foto drch. La 269-025 se encarga de llevar el tren de anilina, al que se le ha acoplada una composición maderera de Rottneros compuesta por vagones tipo "Ealos" de la CP Portuguesa (entre Burgos y Miranda de Ebro, 1999. Foto: Xavier Español)



269-965 con el tren de anilina entre Tarragona y Estarreja al que se le ha acoplado un traslado de material diverso hasta la estación logística de Plaza, en Zaragoza (Capçanes, Febrero 2008. Foto: Javier López Ortega)



20

La 333-328-3 lleva tras de sí una composición dedicada al transporte de bioetanol y entre la "prima" y el bioetanol se han acoplado dos "Zaes" de anilina para ser trasladadas (Madrid-Montecarmelo, Noviembre 2011. Foto: Raúl -phantom II-)



También se han podido ver alguna de estas "Zaes" de Transfesa dedicadas al tráfico de anilina siendo trasladadas formando parte de otros trenes.

EL TREN DE ESTIRENO

En esta segunda parte del presente artículo, vamos a hablar acerca de las referencias **N71021** (Set 4 cisternas Zaes composición Tren de Estireno) y **N35007** (Cisterna "Zaes" de TRAMESA con bastidor gris claro).

Estas dos referencias han sido creadas para la formación a escala N de un tren de estireno basado en las composiciones que han circulado principalmente entre la terminal intermodal de Monzón, en la localidad oscense de Selgua, y la terminal de Constantí, para luego introducir la composición (normalmente con una locomotora diésel 333 o 333.3 "Prima") en la terminal de Repsol de El Morell (Tarragona).



Tren de estireno entre Tarragona y Selgua circulando a la altura de La Riba con la Mitsubishi 269-077 al frente de la composición (Febrero 2009. Foto: Javier López Ortega)

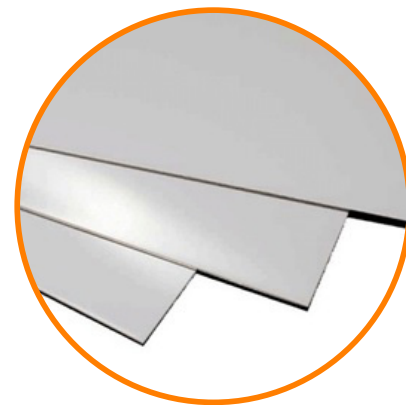


EL ESTIRENO

Antes de nada, creemos conveniente hablar del material que transportan estas cisternas. En este caso concreto se trata del estireno. El estireno es un líquido incoloro con suave aroma que se evapora fácilmente. Normalmente contiene otros productos químicos que le da un aroma penetrante y desagradable. El estireno sirve para fabricar productos tales como caucho, plásticos, material aislante, cañerías,

partes de automóviles, envases para alimentos, revestimientos... por lo que se producen millones de toneladas al año. Qué mejor modo de transportar este material hasta las principales fábricas principalmente a través del ferrocarril.

Como anécdota, el estireno en forma de cadena da lugar al poliestireno, material bastante conocido entre los modelistas.



LAS CISTERNAS "Zaes" del TREN DE ESTIRENO

Mostramos a continuación las cisternas "Zaes" que forman las distintas referencias del tren de estireno a escala N.

Comenzaremos por el set **N71021**, compuesto por cuatro cisternas "Zaes" dedicadas al tráfico del citado producto químico.



De manera habitual, en la realidad, estas cuatro cisternas han formado parte de las composiciones del tren de estireno mencionado anteriormente (el Tarragona-Selgua). En muchas ocasiones estas composiciones incluyen otro tipo de cisternas distintas a nuestras "Zaes". Pero todas las decoraciones de las "Zaes" que ha portado este tren son las reproducidas tanto en este set N71021, como en la referencia suelta N35007.

De este modo, y centrándonos en el set N71021, podemos encontrar las siguientes versiones:

"Zaes" de TERQUIMSA

La versión Terquimsa de esta cisterna reproduce la Zaes 83 71 788 1 028-4, matriculada en RENFE. Pertenece a la empresa Terminales Químicos S.A., como así puede observarse en los laterales de la cuba de la cisterna. Dicha empresa fue fundada en 1970 y, actualmente, sus principales acreedores son Vopak y Exolum.

Cisterna blanca con matrícula e



inscripciones sobre cartelón sujeto al bastidor y con doble pasarela en la parte superior de la cuba.

La decoración mostrada de TERQUIMSA apareció en el año 2001, momento en el que la empresa Terminales Químicos S.A. adquiere a TRANSFESA un pequeño lote de cisternas tipo "Zaes" y las adapta para que en su interior pudiera transportarse tanto estireno como acrilonitrilo.

Esta decoración perduró una década, hasta el año 2011. Por lo que se sitúa en las Épocas V y VI. No existieron muchas "Zaes". En concreto fueron 7 las unidades de este tipo de Zaes serie 7881 que adquirió la empresa TERQUIMSA y que decoró en esta librea blanca. En concreto, las 7 unidades de esta empresa son las Zaes 83 71 788 1 024, 025 y 026 y las 028, 029, 030 y 031.

A continuación, mostramos unas fotos de la última de ellas, la 031, tomadas en la zona de clasificación de la estación de Alcázar de San Juan.



Zaes 83 71 788 1 026-8 matriculada en RENFE perteneciente a TERQUIMSA (Foto: Javier López Ortega)

Fotografías de la Zaes 83 71 788 1 031-8 RENFE de TERQUIMSA (Alcázar de San Juan. MFTTrain)





En la fotografía de la derecha de Javier López Ortega podemos observar dos cisternas Zaes de TERQUIMSA en las posiciones primera y séptima tras la 269.

26 Así mismo, incluimos ahora otras fotografías en las que se incluyen también cisternas "Zaes" de TERQUIMSA como las reproducidas en el set MFTrain N71021. En la siguiente foto, estas cisternas ocupan las posiciones segunda y novena.

Foto superior. Tren de estireno entre Tarragona y Selgua circulando a la altura de La Riba con la Mitsubishi 269-077 al frente de la composición (Febrero 2009. Foto: Javier López Ortega)

Foto inferior. Tren de estireno Tarragona-Selgua con la 269-030 como titular (La Riba, Julio 2008. Foto: Javier López Ortega)





En esta otra fotografía, también del mismo tren, aparece una “Zaes” de TERQUIMSA en la posición sexta tras la locomotora.

Foto izq. 269-308-3 con el tren de estireno Tarragona-Selgua (L'Espluga de Francolí, Febrero 2009. Foto: Javier López Ortega)

“Zaes” de TRAMESA bastidor negro.

Como se ha podido observar en las fotografías anteriores, junto con las cisternas de TERQUIMSA es muy habitual ver también estas “Zaes” de TRAMESA formando parte del tren de estireno.

La versión verde de TRAMESA (Transportes Mixtos Especiales S.A.) reproducida en el set N71021 porta la matrícula UIC Zaes 83 71 788 1 625-7 E-TRAME. Ese detalle de E-TRAME



nos dice que la cisterna pertenece a TRAMESA y que está matriculada en España. Así mismo, se incluye esta versión dentro de la época VI de RENFE, al haber circulado tal y como se ha reproducido a escala N desde el año 2006.

Estas cisternas portaban un color verde algo desgastado, ya que habían sido pintadas en dicho color en 1998, año en el que TRAMESA las adquirió a la empresa SAVESA. Por aquel entonces portaban el típico logo de TRAMESA de los años 90.

Hay que puntualizar que hubo otras "Zaes" adquiridas a SAVESA que mantuvieron el color gris oscuro de su anterior propietario y que simplemente recibieron logotipos parcheados de TRAMESA con fondo verde. Su aspecto sería similar al del siguiente dibujo.

Dibujo drch. Zaes gris ex-Savesa con parcheado TRAMESA (Dibujo: FRT Trainz Creation)





Cisternas "Zaes" grises de TRAMESA (ex.Savesa) con logotipo parchado verde formando parte de este tren gasolinero (Fotos: colección MFTrain)

En la fotografía de la página anterior y en la imagen de la derecha podemos ver dos de estas cisternas ex.SAVESA grises con el logotipo parcheado en verde de TRAMESA, formando parte de un tren de transporte de combustibles. Las cisternas en cuestión ocupan el tercer y último lugar de la composición.

Volviendo a las versiones verdes parcheadas de TRAMESA, estas cisternas formaban parte de la serie Zaes 83 71 788 1 609 a 613, 615 a 626 y 628 a 631, todas ellas matriculadas en RENFE. Circularon de este modo hasta aproximadamente el año 2000.

A partir de finales de ese año 2000, TRAMESA comienza a cambiar el logotipo de los años 90 por el logotipo utilizado en la actualidad. Ese cambio únicamente se realizó a modo de un simple parcheado. Además, se retiraron los bogies ORE y se incorporaron unos más actuales Y-21.

Estas cisternas, en la realidad, circularon entre los años 2001 y 2006



con matrícula RENFE y a partir del año 2006 con la matrícula E-TRAME. Es

esta última versión la reproducida en el set N71021 y, de este modo, más acorde al resto de versiones del set.



Hay que matizar que la empresa TRAMESA ha tenido varios tipos de cisternas dentro de la serie 788 1, algunas muy similares a las reproducidas por MFTrain. Por lo que es importante fijarse bien en todos los detalles a la hora de comprobar en una imagen si se trata de este tipo concreto de cisternas Zaes (recordemos, con bastidor tipo MACOSA).

Como curiosidad, indicar que algunas de estas unidades han llegado hasta nuestros días formando parte de trenes herbicidas utilizados en las líneas de alta velocidad, así como en un tren de limpieza de túneles que ha utilizado TRAMESA para tal menester.

Foto superior. Foto de una composición que incluye una cisterna "Zaes" de TRAMESA verdes con logo ya moderno y bastidor negro, situada en la posición séptima tras la 269-069. Otras iguales, pero bastidor claro, son fácilmente localizables dentro de la composición (Zarzalejo, 2003. Foto: Xavier Español)

Foto inferior. Locomotora "Prima" 333.374.7 haciéndose cargo de un traslado de cisternas utilizadas como herbicida en líneas de alta velocidad (Lavern, Septiembre 2012. Foto: Javier López Ortega)





Cisterna Zaes 83 71 788 1 625-7 E-TRAME de TRAMESA formando parte del tren de limpieza de túneles (Madrid-Chamartín, Junio 2017. Foto: Jaime Touzón Menéndez. Fuente: Grupo Facebook "VÍA y OBRAS")

32

"Zaes" de TRAMESA blanca.

Hacia el año 2009 la propia TRAMESA adquiere las 7 unidades "Zaes" de TERQUIMSA. Esto dio lugar a que la empresa se limitase simplemente a tapar el antiguo logotipo de su anterior compañía y adaptar el cartelón al nuevo propietario. Pero esta operación se llevó a cabo únicamente en tres unidades.



Cisterna Zaes 83 71 788 1 026-8 E-TRAMESA, ex.TERQUIMSA, con logotipo tapado (Alcázar de San Juan. Foto: MFTrain)



En este período final del año 2009 fue posible ver esta cisterna mezclada junto con las verdes también de TRAMESA y las dos o tres unidades que quedaron en decoración de TERQUIMSA y que todavía no se les había tapado su logotipo. De ahí que esta versión pueda ser incluida

igualmente dentro del tren de estireno. En esta ocasión, la matrícula UIC no es E-TRAME, sino E-TRAMESA (con el nombre completo de su propietaria) y las tres unidades que portaron esta decoración fueron las 026, 027 y 028. Se trata de una versión íntegramente de Época VI, ya que circuló entre

finales del 2009 y el año 2014. La matrícula en concreto reproducida a escala N dentro del set N71021 es la Zaes 83 71 788 1 026-8 E-TRAMESA. Adjuntamos otra foto del modelo real. Actualmente, estas cisternas ex.TERQUIMSA lucen decoración verde de TRAMESA con logo actual.



Cisterna Zaes 83 71 788 1 026-8 E-TRAMESA (Alcázar de San Juan. Foto: MFTrain)

“Zaes” de TRAMESA gris con logotipo.

En este caso, TRAMESA compró a TRANSFESA en el año 2001 algunas unidades de sus “Zaes” 788 0 y 788 1. En concreto fueron 7 cisternas: dos unidades de la serie 788 0 (la 881 y la 911) y cinco de la serie 788 1 (las 015, 017, 018, 020 y 022). La matrícula reproducida en el set N71021 es en concreto la Zaes 83 71 788 1 020-1 matriculada en RENFE.

En la fotografía de la página siguiente, el tren de estireno entre Tarragona y Selgua incorpora una de estas cisternas TRAMESA con logotipo parchado, ex.TRANSFESA.

Esta versión de TRAMESA circuló entre los años 2001 y 2011, por lo que se incluye dentro de las Épocas V y VI.

En la actualidad, estas cisternas de TRAMESA “Zaes” ex. TRANSFESA lucen ya la decoración verde con logotipos actuales de TRAMESA.



Detalle de la “Zaes” de TRAMESA ex.Transfesa de la composición de la página siguiente (La Riba, Junio 2008. Foto: Javier López Ortega)



La 250-018 es la encargada en esta ocasión de llevar el tren de estireno hacia Selgua (La Riba, Junio 2008). Foto: Javier López Ortega)

“Zaes” de TRAMESA verde bastidor gris claro.

Ref. MFTrain **N35007**.

Pasamos ahora a la referencia suelta que complementa al set de estireno N71021. Se trata de la referencia N35007. Versión que reproduce una cisterna verde, ya con logotipo actual de la empresa TRAMESA, y bastidor gris claro. Además, esta versión tiene matrícula e inscripciones rotuladas sobre la propia cuba.

Estas cisternas “Zaes” fueron compradas a TRANSFESA en el año 2001 (de ahí que su bastidor fuera todavía color gris claro). Se trataba de las unidades Zaes 83 71 788 1 032, 033, 041, 044 y 048 matriculadas en RENFE. En concreto, la matrícula reproducida en esta referencia suelta N35007 es la Zaes 83 71 788 1 032-6.

Foto superior. La misma cisterna en su versión en la realidad. La Zaes 83 71 788 1 032-6 RENFE de TRAMESA (Abril 2010. Foto Javier López Ortega)



*Zaes 83 71 788 1 030-0 RENFE de TRAMESA
(Enero 2006. Foto: Javier López Ortega)*





Esta versión ha circulado desde el año 2001, por lo que se la puede integrar dentro de las Épocas V y VI.

Como dato final a añadir a esta segunda parte del presente artículo, comentar que el tren de estireno pasó a ser gestionado por Activa Rail a partir del año 2013, aproximadamente. En este caso, fueron las locomotoras Euro4000 de la serie 335 (alquiladas por Euro Cargo

Rail) las que se encargaban de la circulación entre Selgua y Constantí. A diferencia de las circulaciones con Renfe, las locomotoras titulares no llegaban a entrar directamente a la central de Repsol de El Morell en Tarragona acompañando al resto de la composición.

Relacionado con el tema de las "Zaes" protagonistas de estas líneas, únicamente las versiones verdes de

TRAMESA formaron ya parte de estos trenes de estireno gestionados por Activa Rail, como se puede comprobar en las fotografías que mostramos en las siguientes páginas.

Foto superior. Una de estas TRAMESA verdes con bastidor gris claro forma parte (junto con alguna de las otras protagonistas de esta segunda parte del presente artículo) de este tren de estireno entre la refinería de Puertollano y Constantí (Zaragoza-Ronda Sur, Agosto 2004. Foto: Javier López Ortega)



335-012-1 de Euro Cargo Rail con el estireno Selgua-Constantí (Juneda, Junio 2013. Foto: Javier López Ortega)



Otra imagen del mismo autor y del mismo tren, fotografiado en este caso a la altura de Vilaverde (Foto: Javier López Ortega)



*En este caso es la 335-015 la encargada de remolcar el estireno camino de Selgua (Juneda, Junio 2013).
Foto: Javier López Ortega)*

Incluimos aquí también una composición recomendada para reproducir a escala N un tren de estireno similar a alguno de los que hemos visto anteriormente.

Composición Recomendada



AGRADECIMIENTOS

En este número 29 de la revista del CLUB MFTrain hemos querido centrar la atención sobre las referencias correspondientes a los trenes de anilina y estireno. Obviamente la vida de esta serie concreta de cisternas "Zaes" protagonistas de estas líneas ha sido larga y llena de cambios. Indagar en los diversos detalles, características y decoraciones de cada una de ellas sería una tarea difícil de desarrollar y asimilar.

Por ese motivo, hemos decidido centrarnos en este artículo en las decoraciones en sí reproducidas a escala 1:160 en nuestras nuevas referencias. Esperamos, poco a poco, poder ir arrojando más datos acerca de estas cisternas "Zaes" en sucesivos artículos que estamos ya preparando. Siempre es difícil recopilar toda la información para la elaboración de estos artículos. Por suerte, en la mayoría de las ocasiones, la amabilidad de los aficionados nos

proporciona las imágenes necesarias para poder ilustrarlos, aunque a veces (una lástima) no podemos contar con todas las fotografías que nos gustaría mostrar a los aficionados.

La gama de cisternas "Zaes" continúa creciendo y esperamos igualmente que el número de artículos y publicaciones del CLUB MFTrain siga aumentando.

Gracias a todos por vuestra colaboración.

En este artículo 29 queremos dar encarecidamente las gracias por su impagable ayuda a:

El equipo de MFTrain

FRT Trainz Creation



JAIME MALET ENGRA

JAIME TOUZÓN



JAVIER LÓPEZ ORTEGA



JOSÉ LUIS MEIJOMIL ROSADO
mejoferroviarios



JOSÉ LUIS MEIJOMIL ROSADO
mejoferroviarios



JOSÉ M. SILVA
silvadealcludia



RAÚL
Phantom-II trains



VÍA y OBRAS - Vehículos auxiliares
en el Ferrocarril Español



MARCOS MATÉ LUNA
-ordunte-



XAVIER ESPAÑOL
-xavi.masadas-



JOSÉ M. SILVA
silvadealcludia



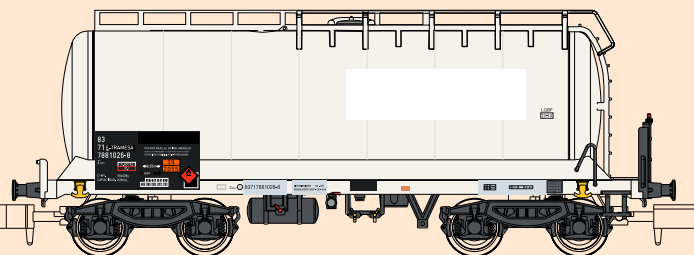
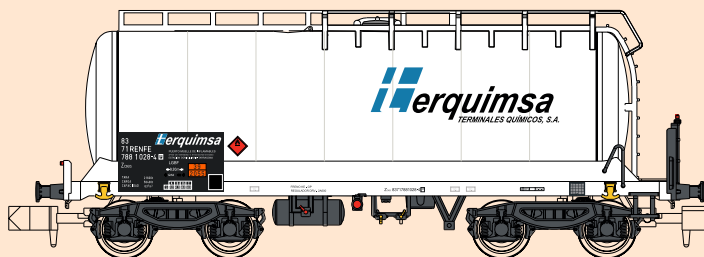
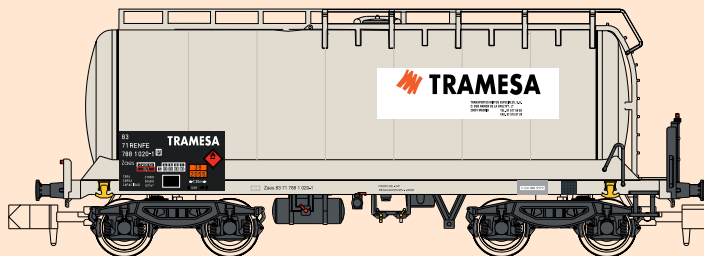
PIOTR250
Forotrenes



E infinitas gracias a nuestro siempre
querido:

JESÚS M. PÉREZ de VAL



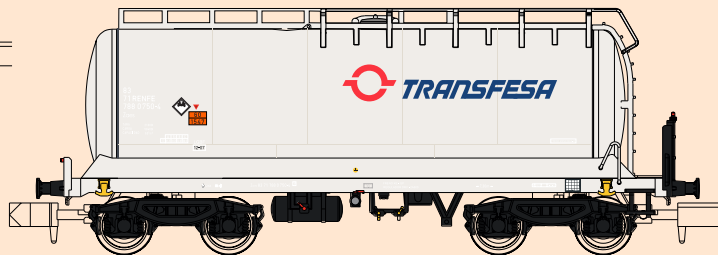


N71021 Set 4 Tren Estireno



N35007 Tramesa Tren Estireno

N35017 Transfesa Tren Anilina





Síguenos en:



www.mftrain.com